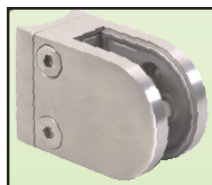


Namontujte na sloupky držáky skleněné výplně Art.Nr.15470. Držáky se montují pomocí přiložených šroubů M6x60mm. Z optických a bezpečnostních důvodů namontujte půlkulatou hlavu imbusového šroubu z vnější strany sloupku.



Rohový modul Art.Nr. 51555

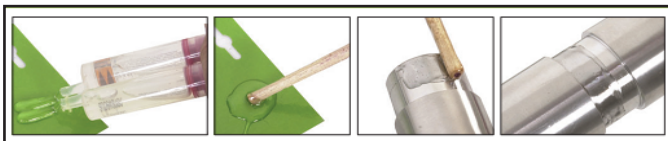


Rohový modul tvoří dvojité držáky skel a prodloužení madla 0.3m na každou stranu. Přesný rozměr skel opět doporučujeme zaměřit až po kompletní instalaci a vycentrování sloupků, madel a rohového kolena.



Dvousložkové lepidlo Art.Nr.30055

Vytlačte stejný poměr složek lepidla promíchejte a ihned aplikujte. Lepidlo, které vyteče ze spoje co nejrychleji utřete hadrem.



Údržba:

- Zábradlí z nerezové oceli musí být v závislosti na místě čištěna vícekrát ročně (nejlépe čistou vodou nebo horkou párou).
- Nepoužívejte žádné přísady!
- Udržujte povrch bez jakýchkoliv agresivních nečistot.
- Pečujte o části zábradlí sprejem pro nerezovou ocel.
- U silného zbarvení povrchu z nerezové oceli použijte druh Art.Nr.80249.
- Po montáži zábradlí z nerezové oceli důkladně vyčistěte a nakonzervujte čističem ve spreji Art.Nr.80240.

Art.Nr.80240



- Pro odstranění škrábaců použijte brusnou destičku a rouno Art.Nr.80167.

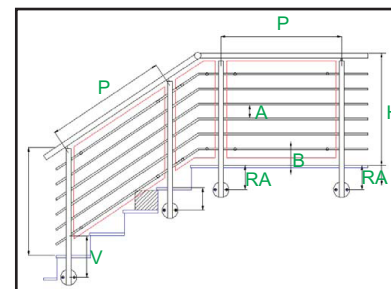
Výrobce:
Kügel-Bär GmbH
An der Rosenhelle 4
D-61138, Niederdorfelden
Německo



Dovozce pro ČR:
Inox design s.r.o.
Všeborovice 98
362 63 Karlovy Vary-Dalovice
tel+fax.:353 22 44 44
web:www.inoxdesign.cz
e-mail: info@inoxdesign.cz

KUGEL-BÄR SYSTEM - MODULOVÉ SESTAVY MONTÁŽNÍ NÁVOD DESIGN DARMSTADT

Bezpečnostní pokyny

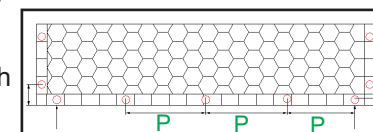


- Výška zábradlí H = horní hrana podlahy až k horní hraně trubky, musí činit minimálně 0,9 m, pokud se vyskytuje na místě montáže, kde hloubka volného prostoru je větší než 3 a menší než 12 m, musí být výška zábradlí 1,0m. Při větší hloubce volného prostoru než 12 m, musí činit výška zábradlí 1,10 m.
- Vzdálenost sloupku P smí činit maximálně 1,20 m (podle statiky Kugel-Bär)
- U kotvení sloupku závitovou tyčí M 10 x 110 mm - V4A (Art.Nr.30032) a chemickou maltou (Art.Nr.30031), stejně jako u kotvení do pórobetonu nebo stavebních prvků s dutinami (Art.Nr.30033) dodržujte pokyny předepsané výrobcem! Povoleno pro vnitřní i vnější použití. Ve vnitřních prostorech lze v případě masivního betonu použít rozpěrné kotvy (Art.Nr.80615). Je nutné dodržet vzdálenosti okrajů RA minimálně 80 mm od vnější hrany betonu! - U svislých výplňových tyčí, nesmí překročit mezera A 12 cm. U vodorovných výplňových tyčí, nesmí překročit mezera A 18cm.
- U schodiště se považuje za vyhovující, jestliže vzdálenost od spodního okraje výplně k hraně stupňů není více jak 5 cm. Orientačně si tuto vzdálenost můžete vyzkoušet tak, že mezi stupeň a první tyč výplně nejde zasunout hranol o velikosti 15x15cm. (v případě nutnosti sloupek posuňte o potřebnou vertikální vzdálenosti V od příslušného stupně).
- U zábradlí bez zarážky nesmí překročit vzdálenost B od horní hrany podlahy až k první spodní výplňové tyči 12 cm.

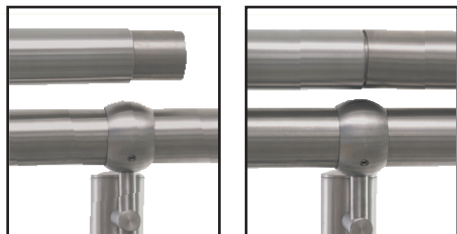
V každém případě musí být dodrženy na místě montáže platné stavební předpisy a vyhlášky. Informujte se prosím u svého projektanta nebo u příslušného stavebního úřadu. Inox design s.r.o. nepřebírá žádnou zodpovědnost za předpisy, ke kterým se nepřihlíželo nebo mezitím znějí jinak.

Vyměření a montážní tipy

Kugel-bär modulový systém je koncipován pro maximální vzdálenost sloupků 1,32m. V kartonu se nachází trubka o délce 1,45m. Berte při rozměrování zřetel na to, aby byla stejná vzdálenost mezi sloupky (P). Tato vzdálenost nesmí být větší než 1,32m, jinak hrozí, že se sloupky a tyče při působení extrémních sil zdeformují.



Jinak je nutné namontovat dodatečné přírubby madla Art.Nr.22051, nebo v horní třetině držáky sloupku Art.Nr.13245.



Madlo o průměru 42.4mm, zkrátte příloženým řezacím kotoučem. Spoj s následujícím madlem by měl být umístěn v prstenci, čímž tento spoj schováte. Při rozměrování dbejte na to, aby spoj vycházel na střed následujícího sloupku. Madla spojte pouzdrem, které se zalepí.

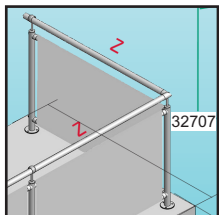
Záslepku naražte před montáží na sloupek. Madlo, nebo sloupek musí být postavené na pevný podklad.

Záslepka je součástí balení pouze u základního modulu.

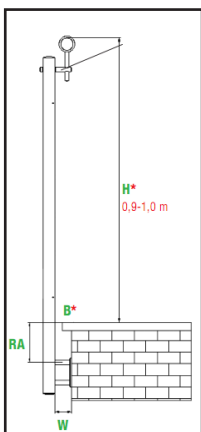


Montáž sloupků

Při použití modulů s postranním - bočním uchycením nemontujte nikdy sloupek na roh balkónu, nebo terasy. Dle možností použijte rohový modul Art.Nr. 51555, nebo rohový sloupek Art.Nr. 32852.



U montáže do podlahy je možné použít rohový sloupek Art.Nr. 32707. V tomto případě není potřeba použít základní, ale koncový modul pro další navázání zábradlí.



-Při použití modulů s postranním - bočním uchycením Art.Nr.51550, Art.Nr.51551 sešroubujte nejprve kotvicí přírubu a distanční pouzdra šrouby M10x60 se sloupkem. Dlouhým imbusovým klíčem řádně utáhněte.

-Naražte a zalepte záslepky na obou koncích sloupku.

-Sloupky s přírubou namontujte do podlahy nebo zdi, ne pouze do omítky - fasády. Nedoporučujeme

Art.Nr.30045



Art.Nr.30033



kotvit plastovými hmoždinami. -Podle možností použijte pro kotvení nerezové tyče Art.Nr.30032, chemickou maltu Art.Nr.30045 a pro duté zdivo sítko Art.Nr.30033.

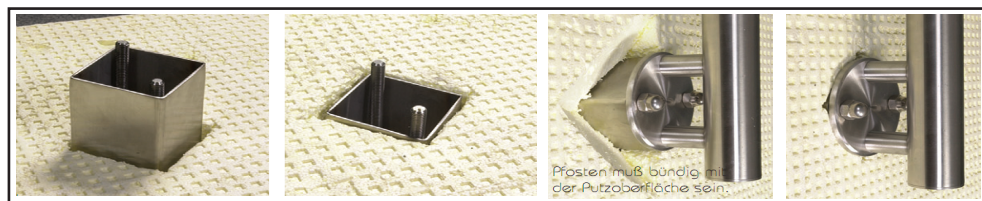


Distanční profil Art.Nr.24451

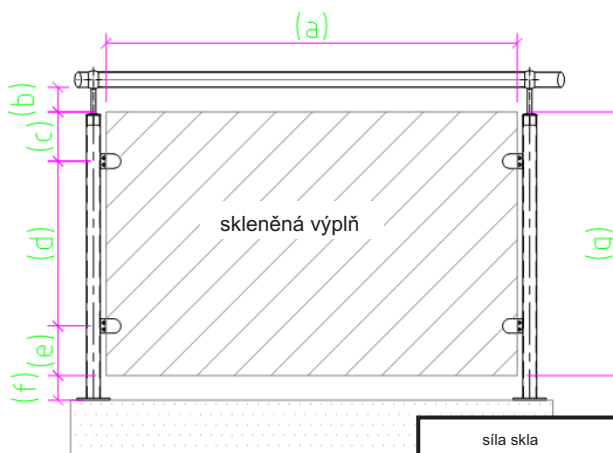
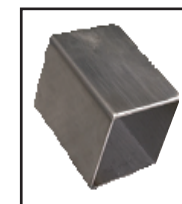
pro montáž sloupků na tepelnou izolaci.

Montážní kroky:

- Proveďte otvory pro závitové tyče ve zdivu.
- Vlepte závitové tyče.
- Zařízněte distanční profil na vhodnou délku.
- Povrch omítky vyřízněte a odstraňte ve velikosti profilu.
- Tepelnou izolaci rovněž odstraňte a nasadte profil.



U postranního - bočního uchycení je možnost dodání distančních pouzder pro větší vzdálenost sloupku od zdi **W**.



Přesně vyměřte a vyvrtejte otvory pro sloupky, následně zalepte závitové tyče, nebo osadte hmoždiny - kotvy. Montáž modulů začněte na té straně, kde není umístěn rohový sloupek, nebo rohový modul. Osadte sloupky i madlo.

Montáž výplně

Podle tabulky zvolte sílu bezpečnostního, nebo akrylátového skla výplně.

Přesný rozměr skla doporučujeme zaměřit až po kompletní instalaci a vycentrování sloupků a madel.

| síla skla | | 8-10-12 | 8 | 10 | 12 |
|-----------|---------------------------------------|----------------|--|------|------|
| | | min.vzdálenost | max.vzdálenost | | |
| a | šířka skla | 500 | 1000 | 1200 | 1300 |
| b | vzdálenost mezi sklem a madlem | 10 | 50mm bez ochrany hrany 120 s ochranou hrany | | |
| c | vzdálenost mezi hranou skla a držákem | 150 | 150 | | |
| d | rozteč držáků | 500 | 700 | | |
| e | vzdálenost mezi hranou skla a držákem | 150 | 150 | | |
| f | vzdálenost mezi podlahou a sklem | 10 | 50mm bez ochrany hrany 120 s ochranou hrany | | |
| g | výška skla | 800 | 1000 | | |